



Unerreichte Qualität und Präzision

Thermische Energiezähler von Sontex:
Flexibel und zuverlässig.

Sontex

Sontex thermischer Energiezähler führend in seiner Klasse

Thermische Energiezähler von Sontex für Heizung und Kühlung sind für eine Vielzahl von Durchflüssen erhältlich. Sie finden Anwendung in der Haustechnik, der Gebäudeautomation und im Wärmeverbund.

Die thermischen Energiezähler von Sontex bewähren sich tausendfach bei der Wärmemessung und sind unerreicht in Kühlungsanwendungen. Gemessen wird mittels Durchflusssensoren und Temperaturfühlern. Die zugehörigen Rechenwerke ermitteln aus Volumen und Temperaturdifferenz die Energie. Sie sind vertikal und horizontal, sowohl im Vorlauf, als auch im Rücklauf einsetzbar.

Es steht eine grosse Auswahl an Kommunikationsmodulen zur Verfügung.

Superstatic Messgeräte sind mit über 90 verschiedenen Kühlflüssigkeiten im Einsatz; auf Anfrage erweiterbar. Ungleichmässige Durchmischungen haben keinerlei Auswirkungen auf die Messgenauigkeit.



Zuverlässigkeit

Da die thermischen Energiezähler ohne bewegliche Teile funktionieren und die Messkomponenten keiner Alterung ausgesetzt sind, arbeiten sie mit höchster Präzision und müssen über 10 Jahre lang nicht neu kalibriert werden.



Zertifizierung

Die thermischen Energiezähler erfüllen die Anforderungen der europäischen Richtlinien der MID-2014/32/EU und sind an Genauigkeit unübertroffen. Sie wurden von der PTB Deutschland auch für Kälte-Anwendungen zugelassen.



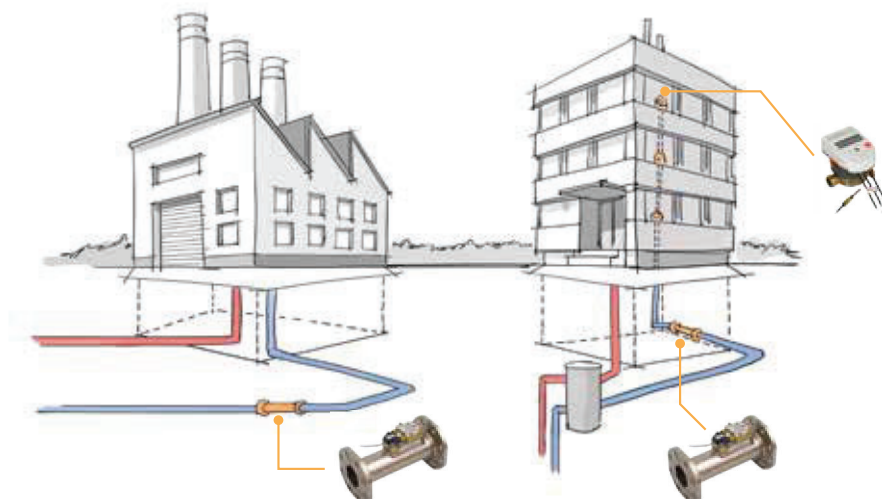
Unempfindlichkeit

Da die Geräte gegenüber Verschmutzungen und Magnetit-Ablagerungen unempfindlich sind, stehen sie für anspruchsvolle Anwendungen zur Verfügung. Auch kleine Luftbläschen haben keinerlei Auswirkungen auf die Messgenauigkeit.



Lange Lebensdauer

Mit ihren statischen Messverfahren ohne bewegliche Teile arbeiten die Superstatic Wärmehzähler praktisch verschleissfrei, brauchen keine Wartung und erreichen eine hohe Lebensdauer.



Die High-end-Lösung

Relevante Daten für die erfolgreiche Integration in Gebäudemanagementsysteme – das Multifunktionsrechenwerk ist Bestandteil des Supercal 5 S und als eigenständiges Rechenwerk unter der Bezeichnung Supercal 5 I erhältlich.

Supercal 5 S

Supercal 5 S ist die High-end-Lösung für grössere Anlagen wie Einkaufszentren, grössere Wohnkomplexe oder Wärmeverbunde, bei denen verschiedenste Grössen benötigt werden. Er ist ein Schwingstrahl-Wärme- sowie Kälteenergiezähler für Durchflüsse von 1.5 bis 1500 m³/h. Hochwertige, korrosionsbeständige Materialien – Messing, Sphäroguss oder rostfreier Stahl – gewährleisten die Messbeständigkeit und Betriebssicherheit über mehrere Eichperioden.

Unabhängig von der Nennweite, ist der Supercal 5 S Messkopf immer derselbe, und bei jeder neuen Eichperiode wird nur dieser ausgetauscht. Dies vereinfacht die Planung um ein Vielfaches und das schwere Hauptelement kann im Rohrsystem verbleiben.

Auch die zugehörigen Temperaturfühler werden von Sontex geliefert. Sie sind in vielen Varianten erhältlich und nach MID zertifiziert.

Piezelektrischer Sensor

Supercal 5 S Schwingstrahl-Energiezähler arbeiten strömungstechnisch: Durch die spezifische Geometrie im Innern des Wärmezählers wird eine stabile Schwingung erzeugt, deren Frequenz direkt proportional zur Durchfluss-

menge ist. Der piezelektrische Sensor erfasst diese Frequenz durch Druckunterschiede und wandelt sie in elektrisches Signal um.



Das ultraflexible Rechenwerk für die High-end-Lösung

Das Rechenwerk Supercal 5 I mit seinen vielen Kommunikationsschnittstellen, die jeden kundenspezifischen Wunsch abdecken, findet breiten Einsatz auch bei Anwendungen, bei denen alternative Volumenmessteile und Temperaturfühler verwendet werden.



Supercal 5 I

Das multifunktionale Rechenwerk Supercal 5 I überzeugt durch sein modulares Konzept. Das Rechenwerk bietet serienmässig M-Bus und kann mit Funk und zusätzlichen Kommunikationsmodulen (z.B. BACnet, Modbus) ausgestattet werden. Es ist möglich, den metrologischen Teil des Rechenwerkes auszutauschen, ohne das Grundgehäuse zu entfernen.

Das Bedienungskonzept ist übersichtlich und benutzerfreundlich. Es erlaubt, viele verschiedene Daten zu erfassen, auszulesen und zu analysieren. Ein Datalogger ist ebenfalls standardmässig integriert.

Standardmässig mit Batterie ausgeliefert, sind verschiedene Speisungsmodule erhältlich. Das Gerät erkennt selbständig, welche Speisung eingebaut ist.

Die leistungsfähigen Kompakten

Wärmezähler für praktisch jede Anwendung zeichnen das Angebot von Sontex aus. Zuverlässigkeit und Präzision bieten sowohl die Schwingstrahlzähler der Superstatic-Reihe wie auch die mechanischen Geräte der Supercal-Serie.



Superstatic 789

Das Mitglied der Superstatic Familie ist eine konsequente Weiterentwicklung des Schwingstrahl-Messprinzips. Er besteht aus Faserverbundwerkstoff und ist daher leicht und kompakt. Der Superstatic 789 ist widerstandsfähig und äusserst präzise. Er ist zudem flexibel einsetzbar.

Der Durchflusssensor, der auch für Glykolgemische geeignet ist, basiert auf einer Piezotechnologie. Er ist mit einem abnehmbaren Multifunktionsrechenwerk und einer Auswahl an Kommunikationsmöglichkeiten wie LoRaWAN, wM-Bus, SONTEX Radio, und M-Bus ausgestattet. Damit werden mehrere Anwendungen abgedeckt. Auch für eine einfache Integration in einen Wärmeverbund oder in ein Gebäudemanagementsystem ist gesorgt.

Superstatic 749

Der Schwingstrahlzähler Superstatic 749 ist sehr kompakt und integriert sich nahtlos in das Superstatic Produkt-Portfolio. Er wurde für Wärme- und Kälte-Anwendungen konzipiert. Der Superstatic 749 verfügt über ein abnehmbares kompaktes Rechenwerk mit Kommunikationsmodulen und gewährt eine einfache Integration in einen Wärmeverbund oder in ein Gebäudemanagementsystem.



Supercal 739

Der kompakte mechanische Wärmezähler Supercal 739 steht als Einstrahlzähler und als Messkapsel-Mehrstrahlzähler mit unterschiedlichen Anschlüssen zur Verfügung. Geeignet für G2B-, M77×1.5- oder M62×2-Anschlussstücke. Er erfüllt die EN-Norm 1434 Klasse 3 und ist entweder für Wärme- oder Kälte-Anwendungen zertifiziert.

Er besticht durch ein ausgezeichnetes Preis-Leistungs-Verhältnis und ist in vielen Ländern die Referenz in der Wärmemessung.



Die präzise Temperaturmessung

Das Sontex-Sortiment an Temperaturfühlern und Tauchhülsen mit verschiedenen Durchmessern und Längen ist für fast alle Anwendungen geeignet.

Standard

Sontex liefert hochwertige Temperaturfühler zur schnellen und präzisen Temperaturmessung für verschiedene Heiz- und Kühlanwendungen. Diese hochpräzisen und genauen Pt 500 oder Pt 1000 Temperaturfühler werden für die Energieverbrauchsmessung eingesetzt.



Universal

Universaltemperaturfühler sind mit Arretierungen für unterschiedliche Tauchhülsenlängen versehen. So werden die Anzahl Temperatursensorvarianten für die Lagerhaltung reduziert, eine höhere Flexibilität erreicht und Kosten reduziert. Da die Temperaturfühler in Tauchhülsen eingebaut sind, ist eine Entleerung des Systems zum turnusmäßigen Austausch am Ende des Zertifizierungszeitraums nicht mehr notwendig. Die Temperaturfühler sind nach der EU-Richtlinie 2014/32/EU (MID) zugelassen.





«Eine breite Produktpalette für die unterschiedlichsten Anforderungen, aber gleichzeitig grosse Einheitlichkeit und clevere Systematik – mit Superstatic haben wir am Markt einen schönen Vorsprung.»

Patrick Grichting, CEO